

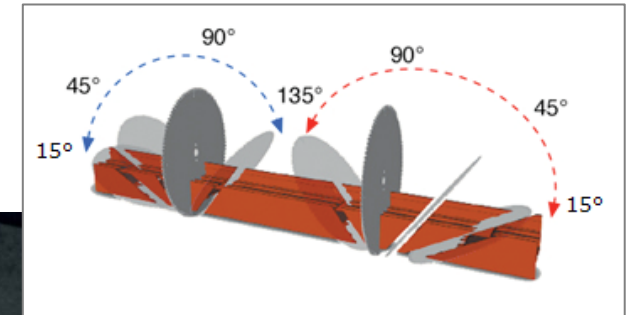
Cette machine est équipée avec :

- **Carter de protection frontale électriquement escamotable.**
- **Motoréducteur à courant continu** assurant le **déplacement de la tête de droite**, sa position étant déterminée par un système électronique (précision 0.1 mm/m). Déplacement de la tête mobile sur 2 glissières à cages à billes.
- Moteur TRI 400 V, puissance 2.2 kW (*chaque tête*).
- **Inclinaison motorisée** (*pilotée par commande numérique*) et moteur Brushless de la tête par rapport à la verticale de 15° vers l'extérieur à 135° vers l'intérieur (*position déterminé par bande magnétique*).
- **Vérin pneumatique** réglable permettant un **serrage par l'avant**, et équipé d'un **dispositif de basse pression**.
- Pupitre de commande à 2 mains.
- 5 prises USB et 1 prise RJ45.
- Dispositif de micro-pulvérisation assurant la lubrification des fraises-scies sur chaque tête.

Pupitre de commande avec clavier amovible et écran tactile couleur TFT 10,4" permettant :

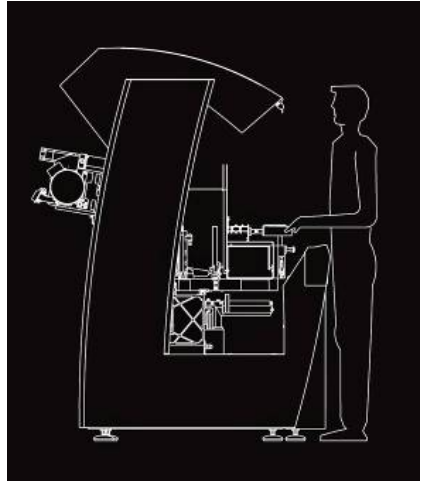
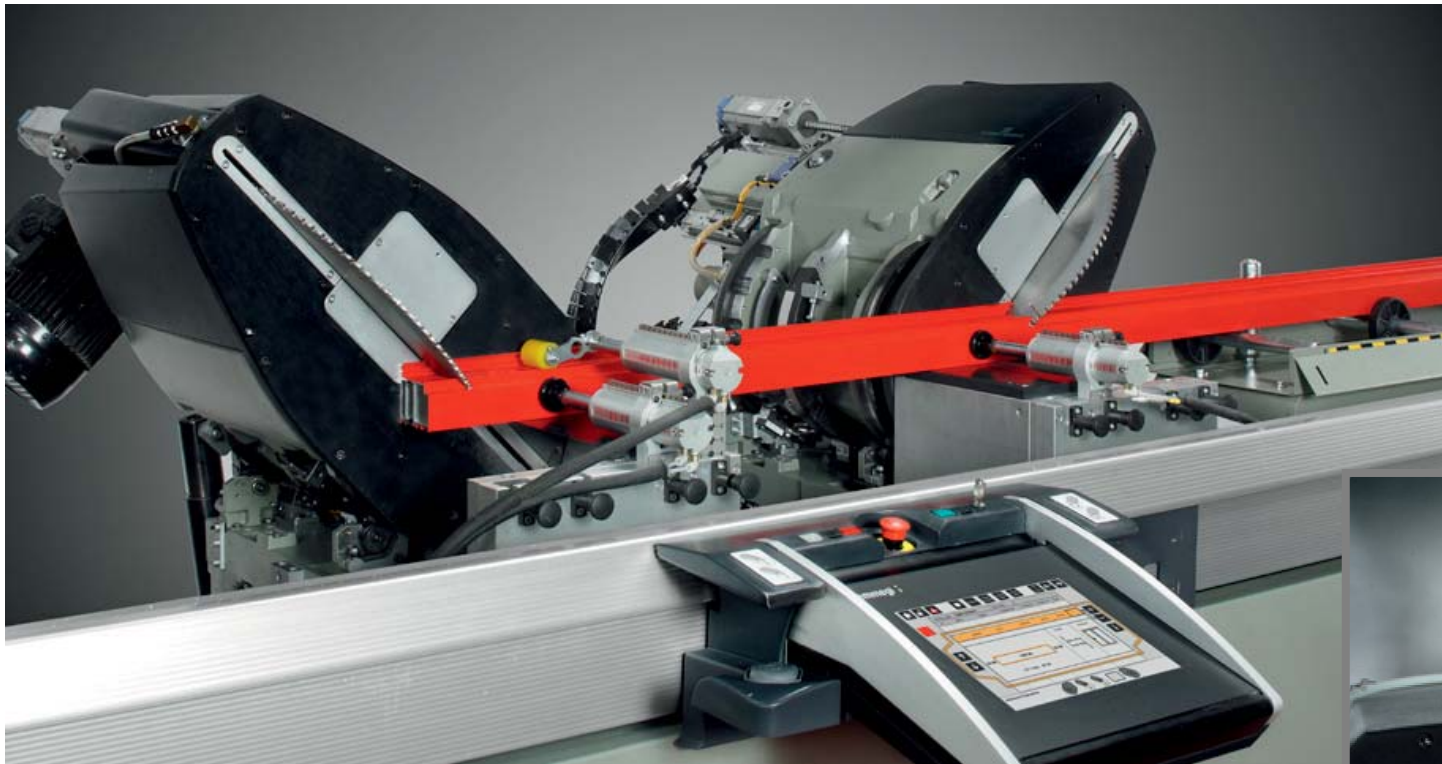
- De **visualiser la forme et le positionnement du profilé dans les étaux.**
- Programmation de l'inclinaison des têtes de sciage par rapport à la verticale.

	PRECISION	T2	T2 E	T2 E-HS	R2 E	R2 E-HS
Nombre d'axes :		3	3+2	3+2	3+2	3+2
Vitesse de déplacement motorisé de la tête mobile (<i>en m/mn</i>) :		25	25	35	25	35
Vitesse de déplacement de la tête mobile à 50 m/mn :		---	---	option	---	option
Avance hydropneumatique à vitesse réglable de la tête de sciage.		X				
Avance de la lame par moteur et vis à billes (<i>vitesse réglable par commande numérique</i>).			X	X	X	X
Dispositif radial permettant d'augmenter la capacité de coupe en faisant sortir le flasque de fraise-scie de 80 mm au-delà du mors arrière.					X	X
« A » option au choix obligatoire :						
• Chemin d'amenage sur tête mobile + supports pneum. (<i>banc de 5m</i>)		option	option	option	option	option
• Chemin d'amenage à gauche tête fixe + supports pneum. (<i>banc de 5m</i>) <i>Option suppl. obligatoire : Butée pneumatique sur tête mobile</i>		option	option	---	option	---
OU :						
• Chemin d'amenage sur tête mobile + supports pneum. (<i>banc de 6m</i>)		option	option	option	option	option
• Chemin d'amenage à gauche tête fixe + supports pneum. (<i>banc de 6m</i>) <i>Option suppl. obligatoire : Butée pneumatique sur tête mobile</i>		option	option	---	option	---
« B » option au choix obligatoire :						
• Protection périmétrique latérale et arrière par grille (<i>banc de 5m</i>)						
• Protection périmétrique latérale et arrière par grille (<i>banc de 6m</i>)		---	---	option	---	option
Logiciel « PRECISION PRO » (<i>fonctionnement en mode SEMI-AUTO</i>)		option	option	option	option	option
Logiciel « PRECISION SLICE » (<i>fonctionnement en mode SEMI-AUTO</i>)		option	option	option	option	option
<i>Option suppl. obligatoire : Kit support sur tête fixe avec étau horizontal</i>						

TRONÇONNEUSE DOUBLE-TÊTE
CN à 3 ou 3+2 axes pour profilés ALU
PRECISION T2 (3 ou 3+2 axes)
PRECISION R2 (3+2 axes)


Permet des coupes biaisées de 15° à 135° par pivotement électrique des têtes de sciage.

Pour des longueurs de coupe maxi de 5000 ou 6000 mm.

Pivotement électrique des têtes de sciage jusqu'à 15° extérieur



Pivotement électrique des têtes de sciage jusqu'à 45° intérieur

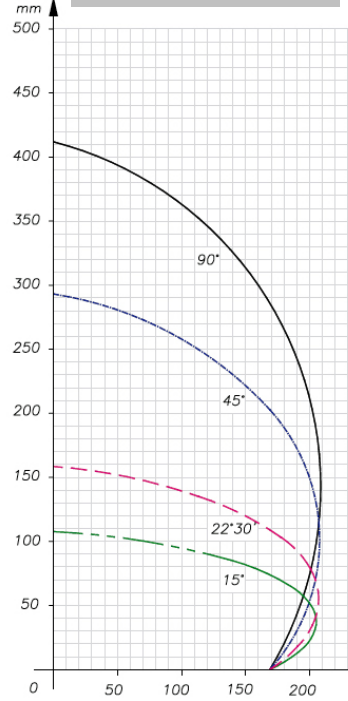
Esecuzione Ciclo 10/14/2010 12:44:07 PM

N	Id Pezzo	Lunghezza	Testa Sx	Testa Dx	Q.tà
6	04.0034.00.BAT.L	677.3	45.0	45.0	0
7	01.0031.00.BAT.H	572.0	45.0	45.0	1
Lunghezza 6508.0 Multibarra 1 Residuo 8.8 Id Pezzo 01.0031.00.BAT.H DEMOJOB231 131					
45.0 572.0 45.0 Ref. Taglio 39.0					
Inizio Barra Spozione Fine Barra					
8	02.0003.00.TELO	2061.6	52.0	76.0	1

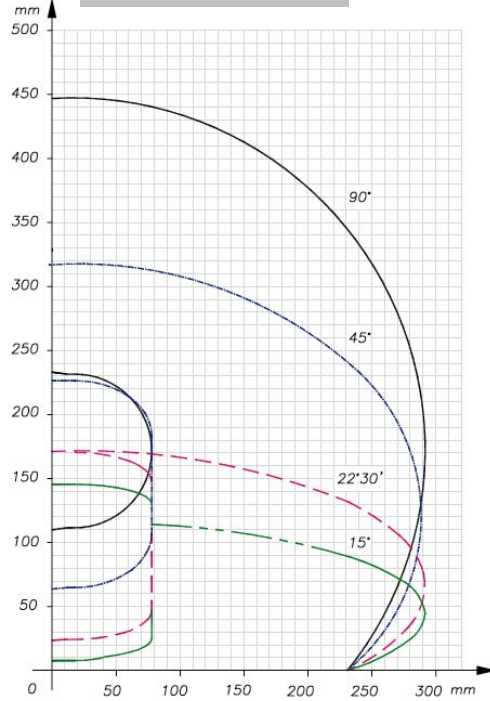
Ciclo in Esecuzione
Premere manualmente per posizionamento assi X=599.3; Y=45.0; W=45.0

Ecran tactile TFT couleur

PRECISION T2



PRECISION R2



Avec une lame de Ø 550 mm