

EISMO

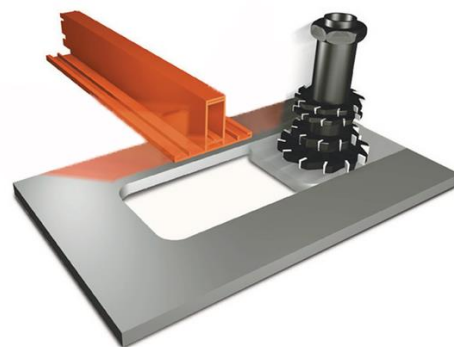
Anciennement EISELE DIFFUSION
10, rue de l'Artisanat - CS70015
F - 68730 BLOTZHEIM
Tel. 03 89 68 45 66
Fax 03 89 68 89 72



Internet : www.eismo.fr
E-mail : eismo@eismo.fr

FRAISEUSE EN BOUT **Pour profilés ALU**

KM 212



Pour des fraisages droits de tous profilés en alliages légers,
notamment en ALU.



Version 11.2017

FRAISEUSE EN BOUT **Pour profilés ALU**

KM 212

Fraiseuse en bout qui, grâce aux dimensions réduites et au faible encombrement des pièces mécaniques **s'avère particulièrement adaptée pour un emploi direct sur les chantiers du bâtiment.**

Conçue pour l'utilisation de fraises à pastilles de carbure Ø 120 mm maxi, alésage 30 mm.

Cette fraiseuse en bout de chantier est équipée avec :

- Moteur MONO 230 V.
- Puissance 0.8 kW.
- Vitesse de broche 3000 t/mn.
- Etau horizontal manuel.
- Etau vertical manuel.

Capacités maxi :

Profondeur de fraisage maxi : 38 mm.

Dimension maxi du profilé (H x P) : 65 x 160 mm.

Dimensions (L x l x H) : 530 x 430 x 530 mm.

Poids de la machine : 25 Kg.