

EISMO

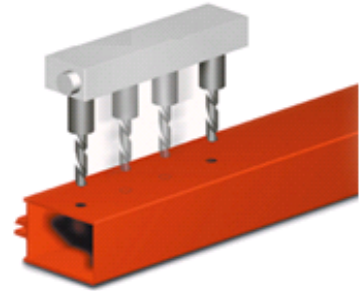
Anciennement EISELE DIFFUSION
10, rue de l'Artisanat - CS 70015
F - 68730 BLOTZHEIM
Tel. 03 89 68 45 66
Fax 03 89 68 89 72



Internet : www.eismo.fr
E-mail : eismo@eismo.fr

PERCEUSES DOUBLE-BROCHE **Pour profilés ALU**

FULL 2 MV
FULL 2 P



FULL 2 P
(version semi-automatique)



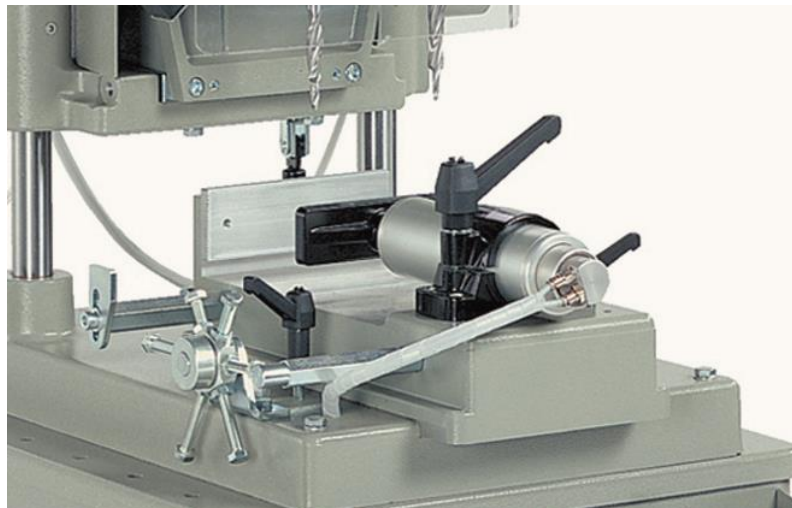
FULL 2 MV
(version manuelle)

Conçue pour l'usinage de profilés en menuiserie ALU, le montage des meneaux et traverses, la fixation du dormant et le montage des accessoires (*paumelles, fermetures, etc...*).

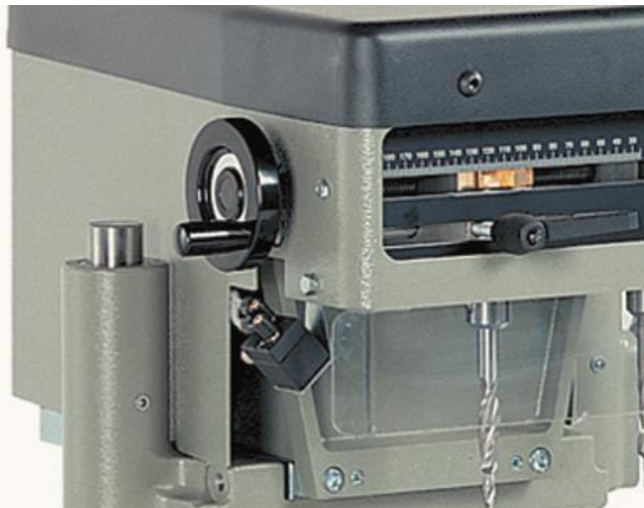


PERCEUSES DOUBLE-BROCHE Pour profilés ALU

FULL 2 MV
FULL 2 P



Etau pneumatique horizontal



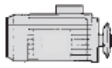
FULL 2 MV déplacement manuel de la tête

Cette machine montée sur un bâti fixe, est équipée avec :

- Descente de la tête et déplacement des têtes porte-forets par vérin pneumatique (sur FULL 2 P).
- Descente de la tête manuelle (sur FULL 2 MV).
- Tête de perçage guidée par 2 colonnes en acier trempé et rectifié avec bagues frittées.
- **Entraxe transversal des broches réglable.**
- Positionnement par **butée revolver à 6 positions**, mise en œuvre et réglages extrêmement rapides grâce à ce système astucieux de butées.
- **Serrage** du profil **par vérin pneumatique** (basse pression).
- Pour utilisation de forets avec queue de Ø 12 mm, longueur 30 mm.
- **Soufflette à copeaux.**
- 2 forets de Ø 6 et 11,5 mm, longueur 120 mm.
- **Lubrification des forets** par 2 dispositifs de pulvérisation.

Options possibles :

- Couple de chemins d'amenage et d'évacuation avec butée de longueur de 1200 mm.
- Jeu de 2 forets étagés Ø 5,5 / 11,5 mm - Longueur 110 mm - Queue Ø 12 mm.
- Jeu de 2 forets étagés Ø 6,0 / 11,5 mm - Longueur 120 mm - Queue Ø 12 mm.

		Vitesse de broche	Course verticale	Entraxe des broches		Capacités des étaux
FULL 2 MV	TRI 230 / 400 V 0.75 kW	2500 t/mn	100 mm	Mini 28 mm	Maxi 160 mm	120 x 160 mm
FULL 2 P	TRI 230 / 400 V 1.1 kW	2250 t/mn	150 mm	Mini 25 mm	Maxi 180 mm	120 x 230 mm